

SD 6 F

- stabile Feuerungstür • große Sichtscheibe • 2-fach Verglasung
- stabile Rückwand aus Guss mit Sekundärluftführung
- massiver Deckenstein als Heizgasumlenkung



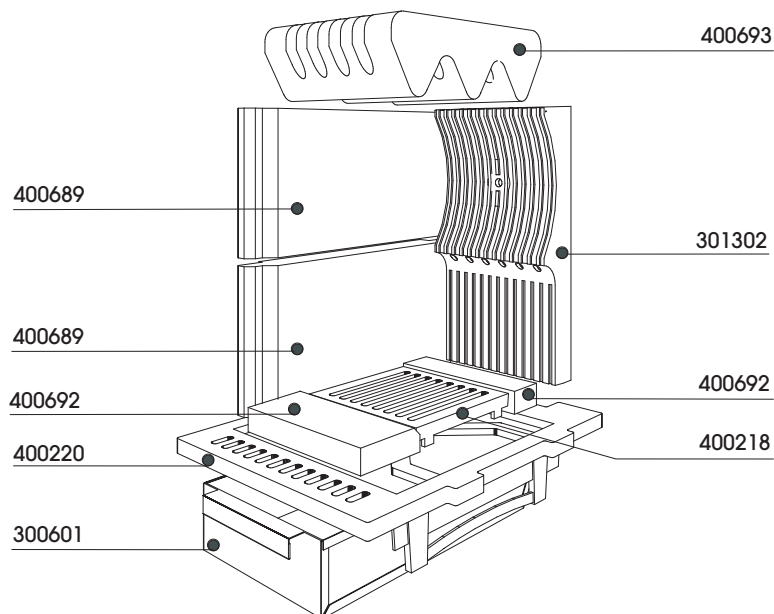
		SH	BKB
NWL:	KW	6	5,5
Gewicht:	kg	130	130
Abgasmassenstrom:	g/c	12	12
Abgastemperatur ¹⁾ :	° C	300	290
Abgastemperatur ²⁾ :			
Erforderlicher Förderdruck ¹⁾ :	mBar	0,12	0,12
Erforderlicher Förderdruck ²⁾ :			
Prüf.-Nr.:	RO-	929553	929553

¹⁾ gemessen am Stutzen vom Heizeinsatz

²⁾ gemessen hinter der Nachschaltheizfläche

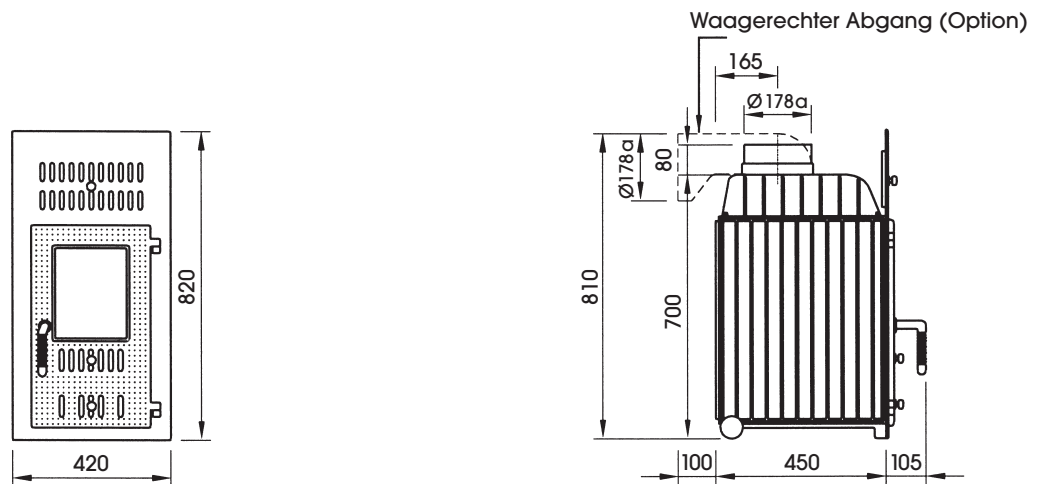
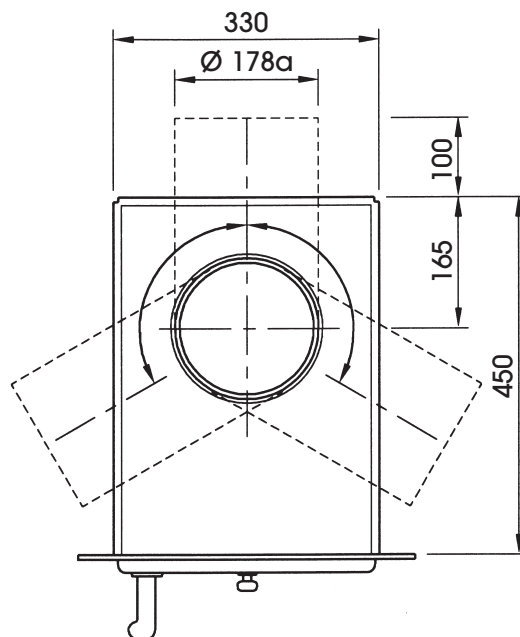
Innenauskleidung

Artikel-Nr. Z



Alle Abbildungen und Zeichnungen sind urheberrechtlich geschützt.
 Verwertung oder Veröffentlichung, auch einzelner Details, nur mit unserer Genehmigung.
 Technische Änderungen vorbehalten.

- leicht zerlegbar für den Transport
- Tausch der Innenauskleidung (Schamotte) durch die Feuerungstür
 - vielfältiges und sinnvolles Zubehör (siehe Preisliste)
- Glasfläche B = 190 mm / H = 240 mm

**Ansicht****M 1:20****Seitenansicht****Draufsicht M 1:10**

Alle Abbildungen und Zeichnungen sind urheberrechtlich geschützt.
Verwertung oder Veröffentlichung, auch einzelner Details, nur mit unserer Genehmigung.
Technische Änderungen vorbehalten.