

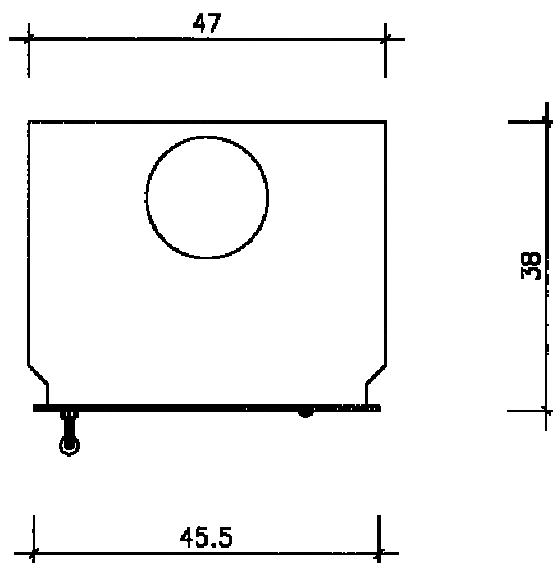
## Technische Daten:

Nennwärmeleistung	(KW)	6
Gewicht	(KG)	101
Prüfnorm	DIN EN	13229
Abgasmassenstrom	(g/s)	9,9
Abgastemperatur	(°C)	196
Erf. Förderdruck	(Pa)	13
CO bez. 13% O <sub>2</sub>	(mg/Nm <sup>3</sup> )	1456
NO <sub>x</sub> bez. 13% O <sub>2</sub>	(mg/Nm <sup>3</sup> )	178
Staub bez. 13% O <sub>2</sub>	(mg/Nm <sup>3</sup> )	69
Brennstoff		Scheitholz
Wirkungsgrad	(%)	79,8
Notified Body		1015
Prüfungsnummer		30-10148/1 03/2009
Erfüllte Anforderungen		1. Stufe BimSchV, §15a B-VG DIN Plus,



(Abb. Ohne Warmhaltefach "WHF")

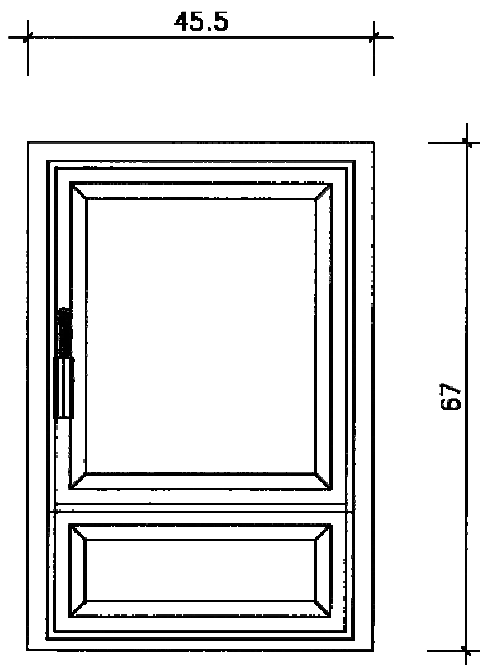
## Draufsicht/Grundriss



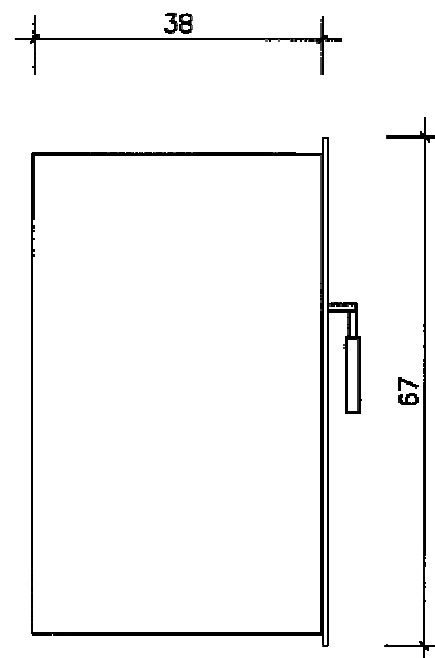
Alle Abbildungen und Zeichnungen sind urheberrechtlich geschützt.  
Verwertung oder Veröffentlichung, auch einzelner Details, nur mit unserer Genehmigung.  
Technische Änderungen vorbehalten.

Vollständig aus Guss gefertigt.  
Abgang oben und rückwärtig möglich.  
Einblendhöhe im Kachelmaß.  
Gerade Scheibe aus Keramikglas.  
Verbrennungsluftautomatik oder manuell.  
Schamotteausmauerung.  
Alternativ mit aufgesetztem Warmhaltefach erhältlich.

### Ansicht



### Seitenansicht



Alle Abbildungen und Zeichnungen sind urheberrechtlich geschützt.  
Verwertung oder Veröffentlichung, auch einzelner Details, nur mit unserer Genehmigung.  
Technische Änderungen vorbehalten.