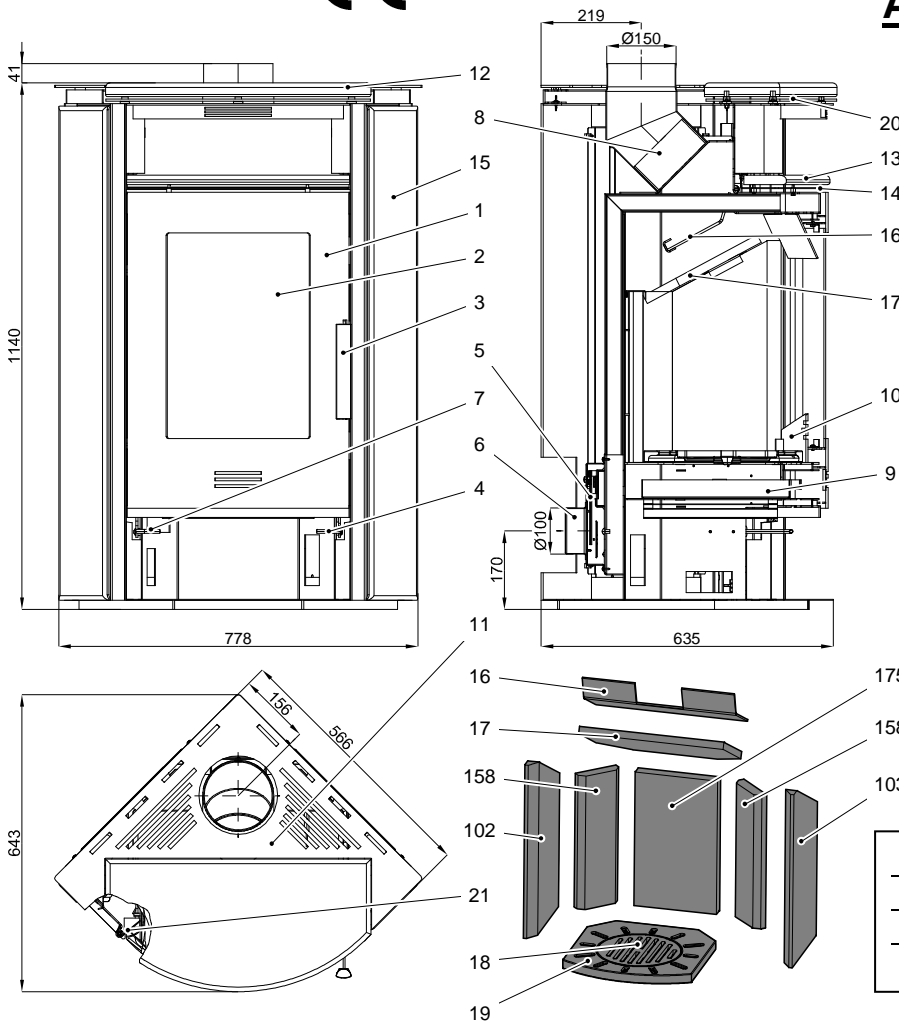




Geräteblatt Kaminofen Kuopio-II 265.17-ST

Art. Nr.042651720000



Geeignete Brennstoffe:

Zur Verbrennung in Ihrem Kaminofen sind folgende Brennstoffe zugelassen (siehe dazu auch Kapitel 5.1.):
trockenes, gut abgelagertes, naturbelassenes Holz,
Holzbriketts nach DIN 51731.

Brennstoffmengen, Einstellung der Verbrennungsluftregler, Betriebsweise:

siehe Kapitel 5.4, 5.5 und 5.6 in der Bedienungsanleitung sowie Tabelle unten.

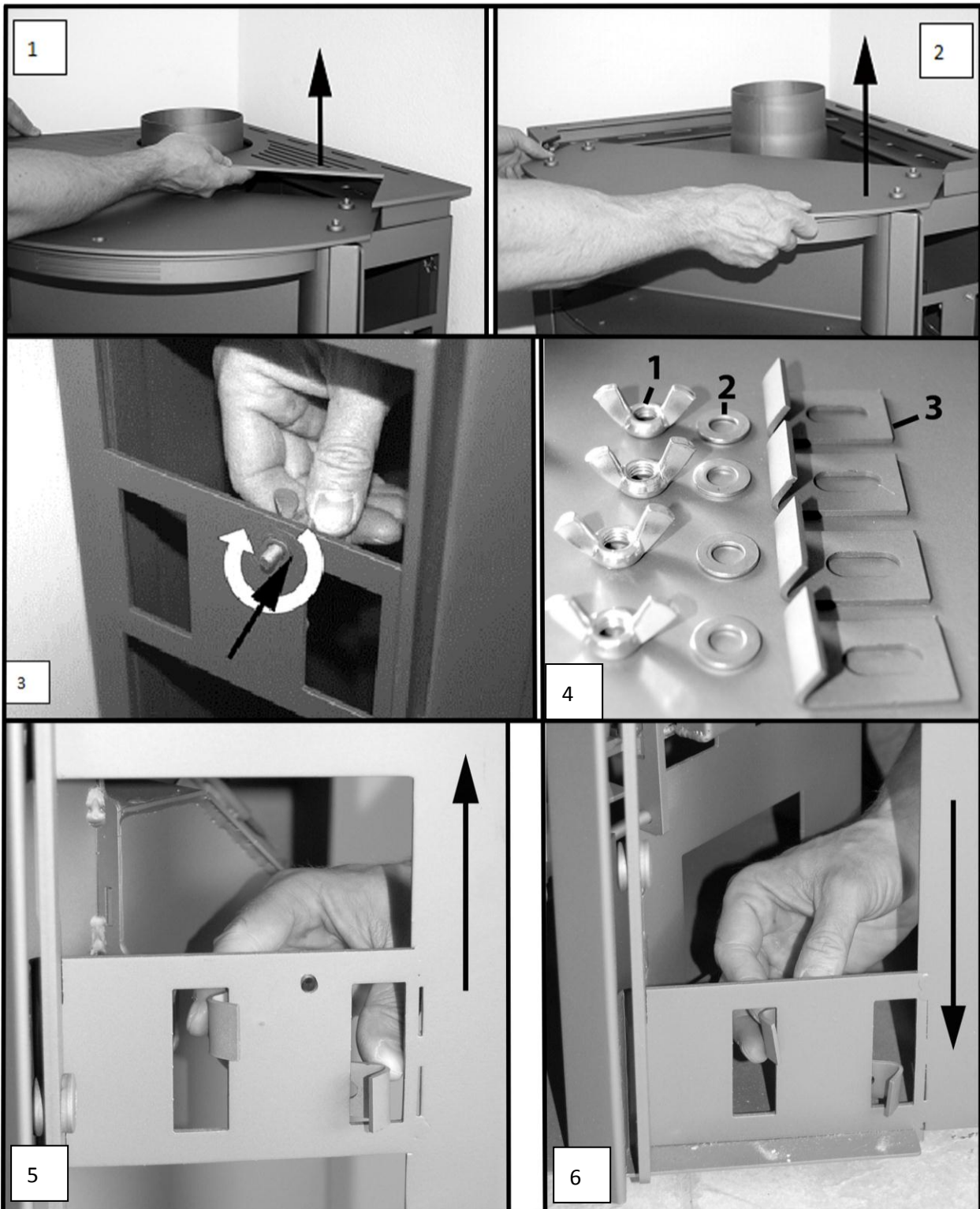
0050101020005	Nr. 102	480x235x30
0050101030005	Nr. 103	480x235x30
0050101750005	Nr. 175	370x220x30
0050101580005	Nr. 158	370x120x30

Brennstoffe	maximale Brennstoffmenge	Primärluftregler (4) (Luftstrom durch den Rost)	Sekundärluftregler (5)
Scheitholz, Holzbriketts:	2 - 3 Scheite (ca. 2 - 2,5 kg) bzw. 1 Holzbrikett (2 kg)	10 Minuten lang: offen (ziehen), danach geschlossen	Automatik
Braunkohlebriketts:	3 - 4 Briketts ca.2 - 2,5 kg	offen (ziehen)	Automatik

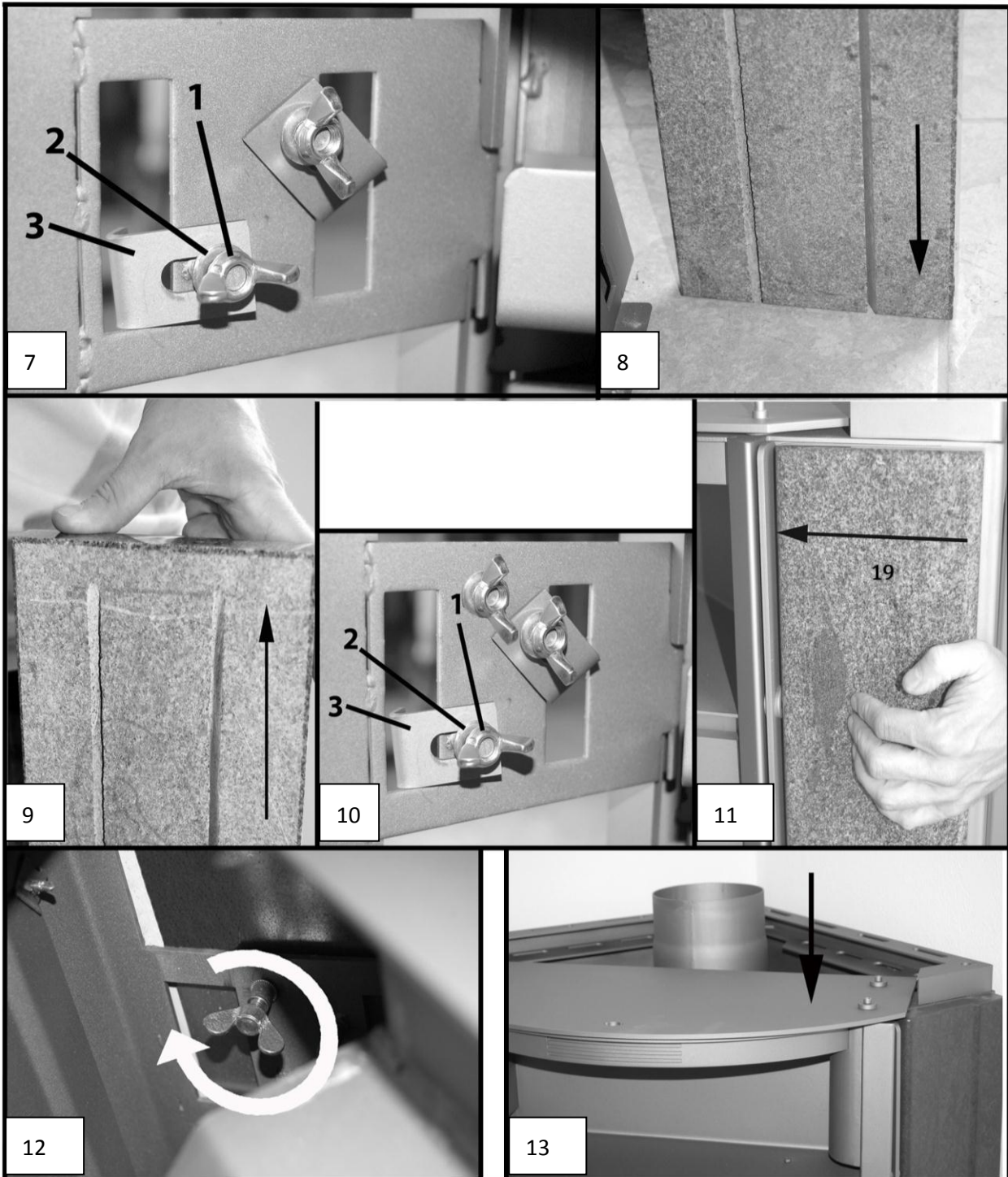
ET. Nr.	Pos.	Bezeichnung	ET. Nr.	Pos.	Bezeichnung
0417217035300	1	Feuerraumtür	-	13	Wärmefacheinlegeplatte
0417217005304	2	Türglasscheibe 475x350	0417217035121	14	Wärmefacheinlegeplatte Stahl
0425317035302	3	Türgriff	-	15	Seitenverkleidung
-	4	Primärluftregler (Luftstrom durch Rost)	0425317006700	16	Zugumlenkplatte oben 405x195
-	5	Sekundärluftregler- Automatik	0050500020005	17	Zugumlenkplatte unten 385x280
0088500050005	6	Außenluft – Rohrstützen Ø 100	0020100020005	18	Rost Ø 215
-	7	Rüttelrost	0417217006010	19	Rostlager
0421817005003	8	Rauchrohrstützen	0417217006800	20	Deckplatte vorne Stahl
0427717005600	9	Aschekasten	0088400220005	21	Feder Feuerraumtür
0417217006508	10	Stehrost (390x105)			
0417217005801	11	Deckplatte hinten	0041014140005	-	Dichtung Türe 14 mm
-	12	Deckplatte	0040210040005	-	Dichtung Glas 10x4mm

Technische Daten:		Kuopio-II 265.17-ST			
Höhe	1140 mm	Abgastemperatur am Stutzen des Wärmeerzeugers		300°C	
Breite	778 mm	Mindestförderdruck		12 Pa	
Tiefe ohne Griffe	643 mm	Mindestförderdruck bei 0,8-facher Nennwärmeleistung		10 Pa	
Gewicht	207 kg	Abgasmassenstrom		7,6 g/s	
Rohrstützen	150 mm	Brennstoff	Holz	Holzbrikett	Braunkohlebrikett
Nennwärmeleistung	8 kW	CO ₂	10,0%		9,4%
Wärmeleistungsbereich	2,4-8,8 kW	Wirkungsgrad	80,8%		75,5%
Prüf.-Nr.:EN 13240	RRF-40 07 1410				

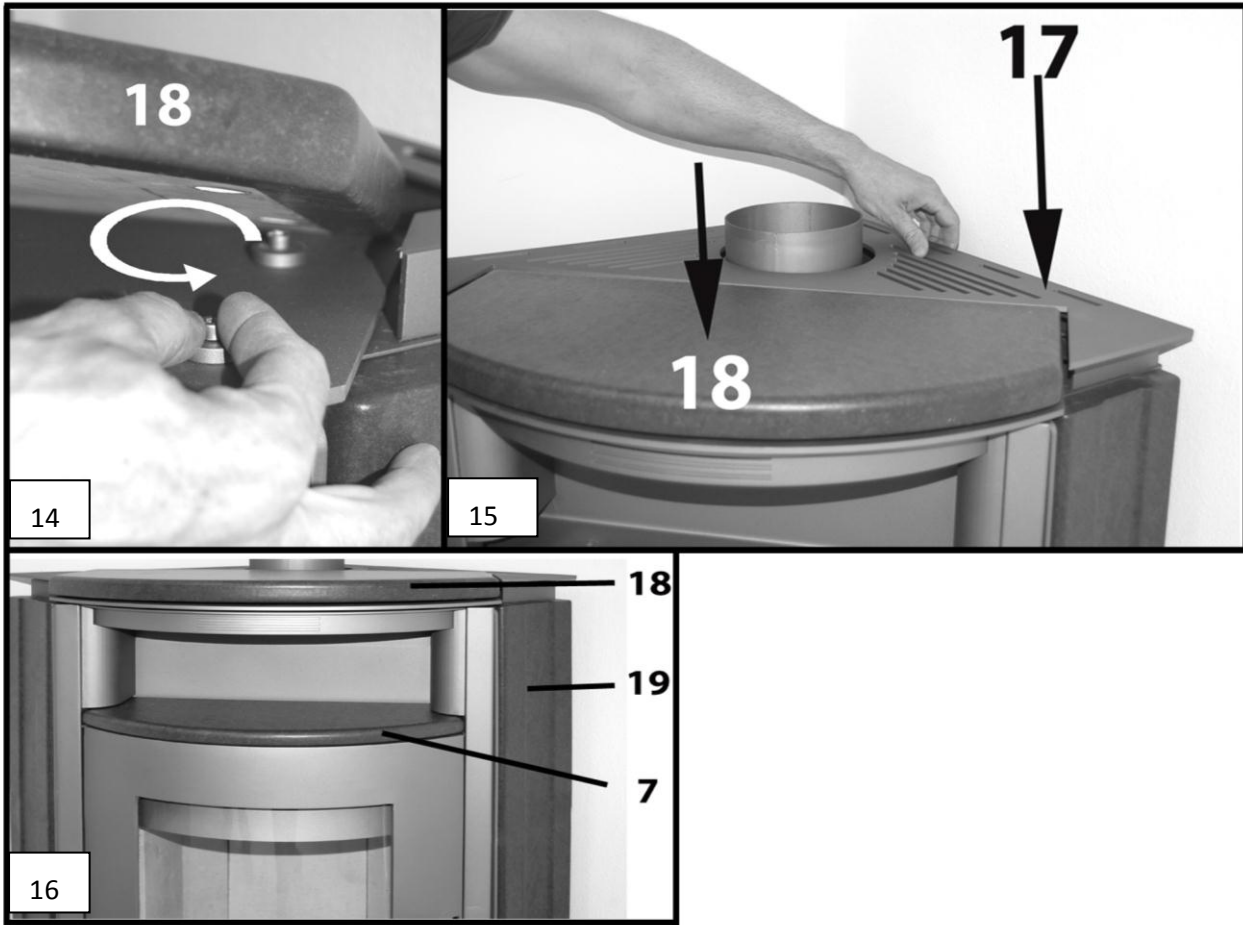
Montageanleitung - Istruzioni di montaggio - Notice de montage - Assembly Instructions Kuopio II 265.17-ST



Montageanleitung - Istruzioni di montaggio - Notice de montage - Assembly Instructions Kuopio II 265.17-ST



Montageanleitung - Istruzioni di montaggio - Notice de montage – Assembly Instructions Kuopio II 265.17-ST



Art Nr.	Nr.	Stk.	Bezeichnung	pezzi di ricambio	pièces de rechange	spare parts
0032060800000	1	8	Mutter M8 (1)	la madrevite	écrou à oreilles	wingnut
0032060600000	2	8	Beilagen M8 (2)	la madrevite	écrou à oreilles	wingnut
0426517000002	3	8	Montagebügel	la lastra di montaggio	la plaque de montage	Preassemble mounting plate
0426518010200	19	2	Seitenwand ST	panello laterale	élément latéral	Side pane
0425318010100	18	1	Deckplatte ST	piastra di copertura	plaque de recouvrement	Cover plate
0426518610300	7	1	Wärmefachplatte ST	ripiani scaldavivande	plaque pour réchaud.	Warming insert plate
0426518020200	19	2	Seitenwand PD	panello laterale	élément latéral	Side pane
0425318020100	18	1	Deckplatte PD	piastra di copertura	plaque de recouvrement	Cover plate
0426518620300	7	1	Wärmefachplatte PD	ripiani scaldavivande	plaque pour réchaud.	Warming insert plate